

FORMATIONS
PAR ALTERNANCE
DANS LES METIERS
DE LA MÉCANIQUE ET
DE L'ENTREPRENEURIAT

3
ANS

1850
HEURES

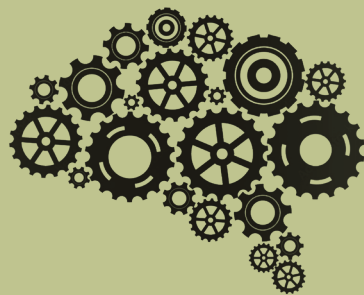
POSSIBILITÉ DE RÉDUCTION DE PARCOURS



NIVEAU 4 - 3 ANS DE FORMATION

**BAC PRO
MAINTENANCE
DES MATÉRIELS**

OPTION C :
MATÉRIELS DES
ESPACES VERTS



MFR

CULTIVONS LES RÉUSSITES

CFA MFEO de SORIGNY

18, Rue des Courances 37250 Sorigny
02 47 26 07 62 • mfr.cfa.sorigny@mfr.asso.fr
www.cfa-mfeo.fr

PRÉ-REQUIS

Aucun pré-requis.

PUBLIC CONCERNÉ

Tout public dès 16 ans (dès 15 ans après la 3^{ème}),
salariés, demandeurs d'emploi. Autres : nous consulter.

DÉLAIS D'ACCÈS

Pré-inscriptions février pour une entrée
en formation en septembre.
Pour une entrée différée, nous consulter.

CONDITIONS D'ADMISSION

Etre éligible au contrat d'apprentissage
ou au contrat de professionnalisation.



NIVEAU 4 - 3 ANS DE FORMATION

BAC PRO MAINTENANCE DES MATÉRIELS

OPTION C : MATÉRIELS DES ESPACES VERTS

OBJECTIFS

À la fin de cette formation, le titulaire du BAC MMc sera capable d'assurer la maintenance et le contrôle des performances du matériel d'espaces verts ; le diagnostic, l'intervention, la réparation, l'adaptation, les réglages et le contrôle des machines ; l'accueil et le conseil technique auprès des clients.

CONTENUS

- Matières Professionnelles théoriques et pratiques ;
- Éco-Gestion ;
- Prévention, Santé, Environnement ;
- Sauveteur, Secouriste du Travail ;
- Français, Histoire - Géographie, EMC ;
- Mathématiques - Sciences ;
- Anglais technique ;
- Arts appliqués ;
- EPS.

ÉVALUATIONS

Tests de positionnement en début de parcours. Évaluation formative chaque vendredi de cours.

MODALITÉS DE CERTIFICATION

Évaluations en cours de formation et épreuves ponctuelles en fin de formation, organisées par le Ministère de l'Éducation Nationale.

MODALITÉS PÉDAGOGIQUES

Cours, mises en situation, travaux pratiques en atelier sur machines réelles. Pédagogie de l'alternance, intégrant la pratique du métier en entreprise dans les séances de cours au CFA.

ACCOMPAGNEMENT

Formateurs, formatrices responsables du parcours, entretiens réguliers, visites en entreprise, rencontres parents employeurs.

POURSUITES ENVISAGEABLES

- Mention Complémentaire Maintenance des Installations Oléohydrauliques et Pneumatiques ;
- BTS Techniques et Services en Matériels Agricoles ;
- BTS Maintenance des Matériels de Construction et de Manutention.

COMPÉTENCES VISÉES

- S'informer, communiquer ;
- Analyser un système ;
- Organiser son poste de travail et ses opérations ;
- Réaliser une intervention (régler, calibrer, paramétrer, déposer, reposer, démonter, remonter, fabriquer, contrôler).

DÉBOUCHÉS PROFESSIONNELS

- Mécanicien / Mécanicienne en concession ou chez un agent réparateur - Fiche ROME I1603.

L'ESPRIT MFR

- Établissement à taille humaine ;
- Équipe présente sur le site du lundi au vendredi ;
- Formateurs / Formatrices issus du monde professionnel et bénéficiant de formations permanentes ;
- Établissement reconnu par les professionnels ;
- Hébergement et espaces de vies sereins.

TARIFS ET CGV

Retrouvez nos tarifs et conditions générales de vente sur le site www.cfa-mfeo.fr

QUELQUES CHIFFRES

Retrouvez les taux de réussite, les taux d'insertion, les taux de satisfaction sur le site www.cfa-mfeo.fr

CONTACTS

Développeur des alternances

M^{me} Emmanuelle LEFEBVRE
emmanuelle.lefebvre@mfr.asso.fr

Responsable des filières Engins

M. Alain BOISTARD
alain.boistard@mfr.asso.fr



Nos formations sont accessibles aux personnes en situation de handicap
Pour toute information, vous pouvez contacter notre **Référent Handicap** martial.pre@mfr.asso.fr